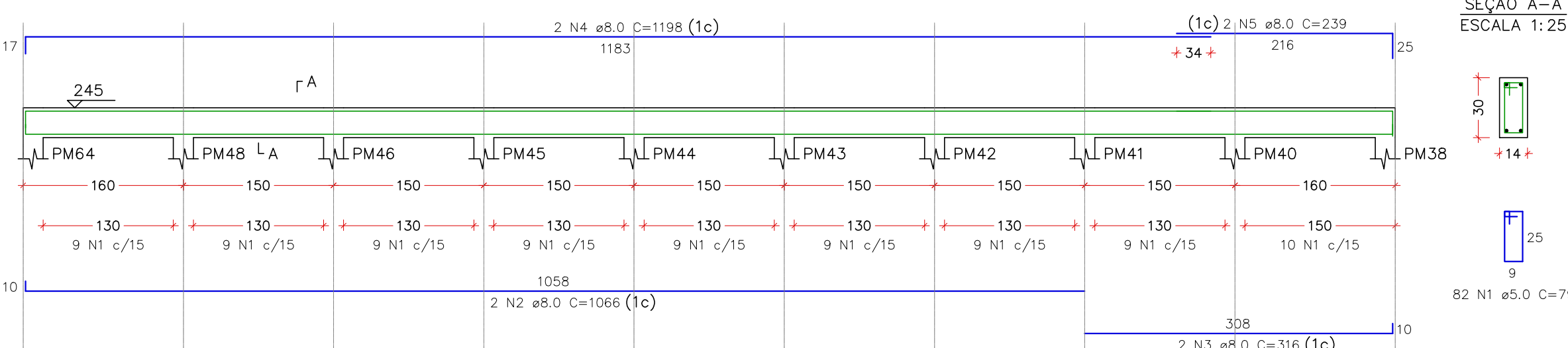
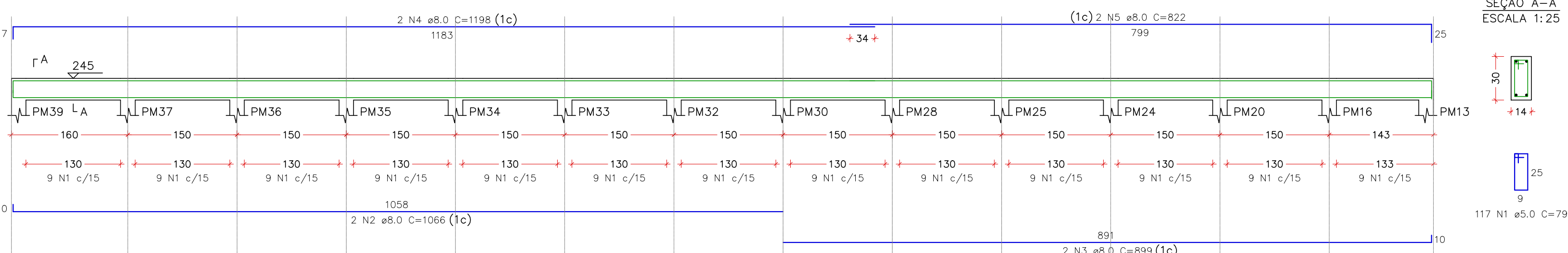


PROJETO ESTRUTURAL – CONSTRUÇÃO DA UBS DO BAIRRO MORUMBI
ESCALA INDICADA

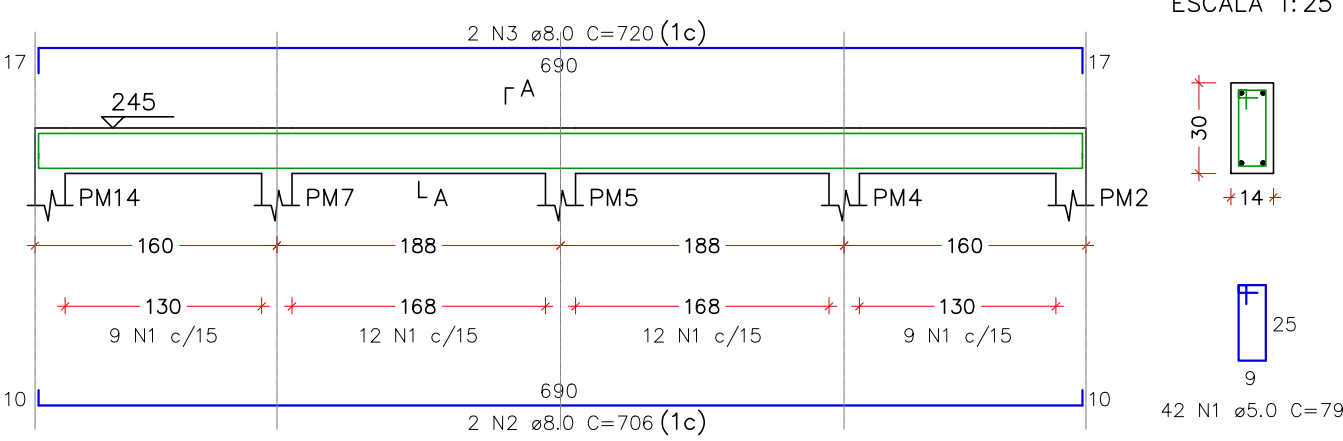
VCM1
ESCALA 1:50



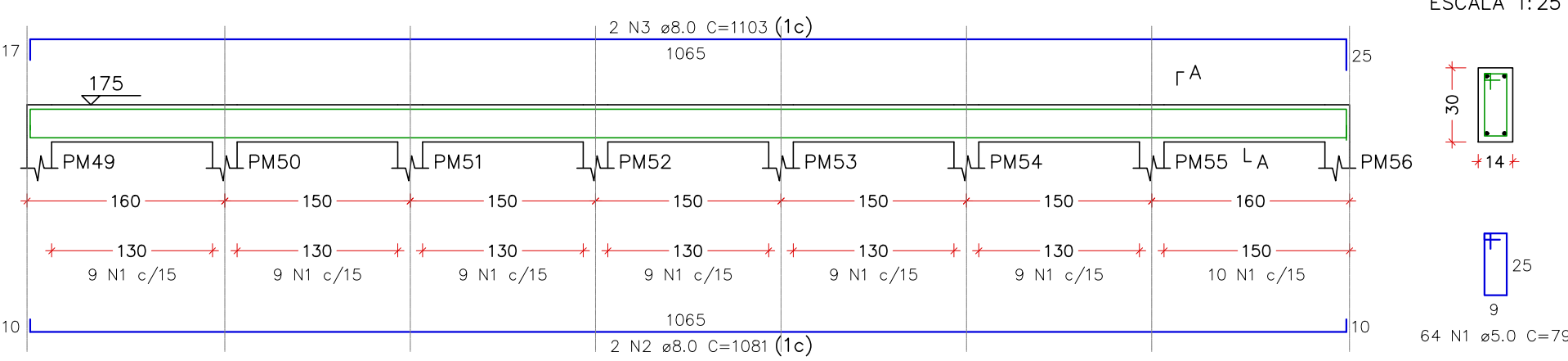
VCM2
ESCALA 1:50



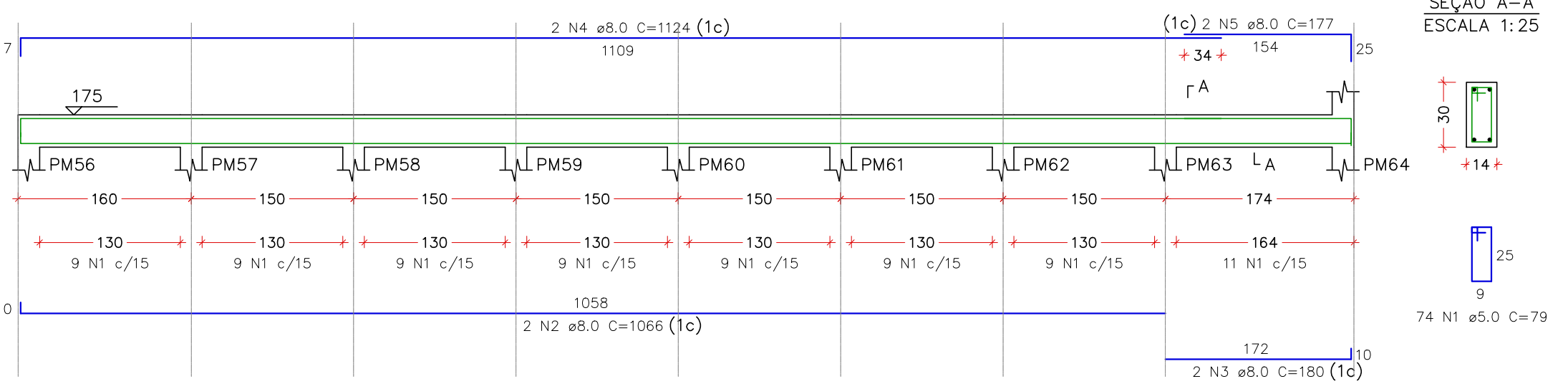
VCM3
ESCALA 1:50



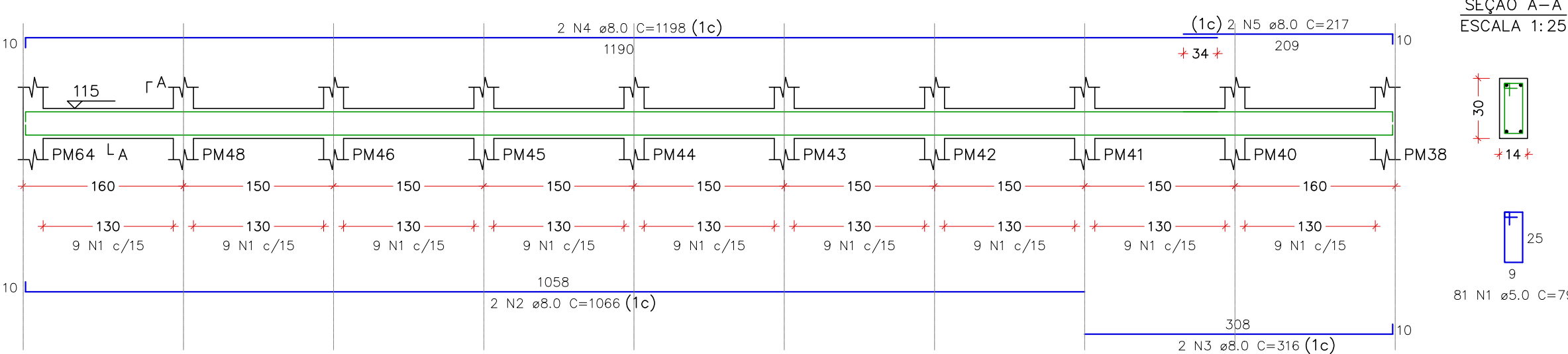
VCM4
ESCALA 1:50



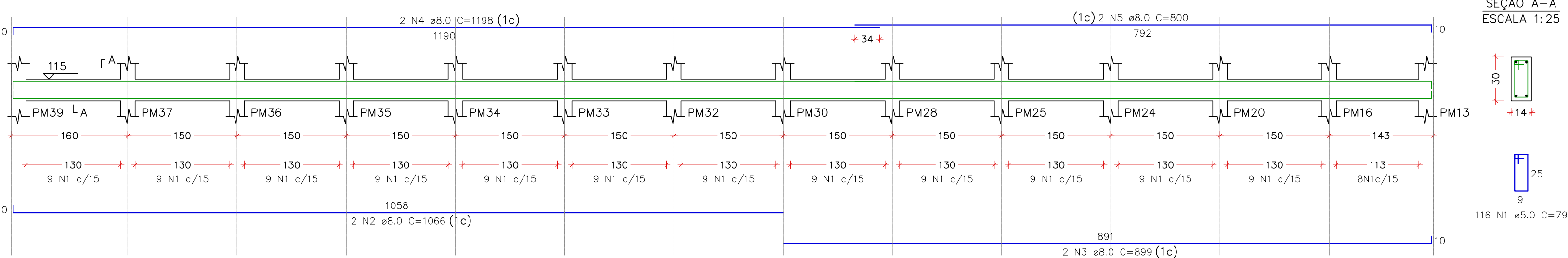
VCM5
ESCALA 1:50



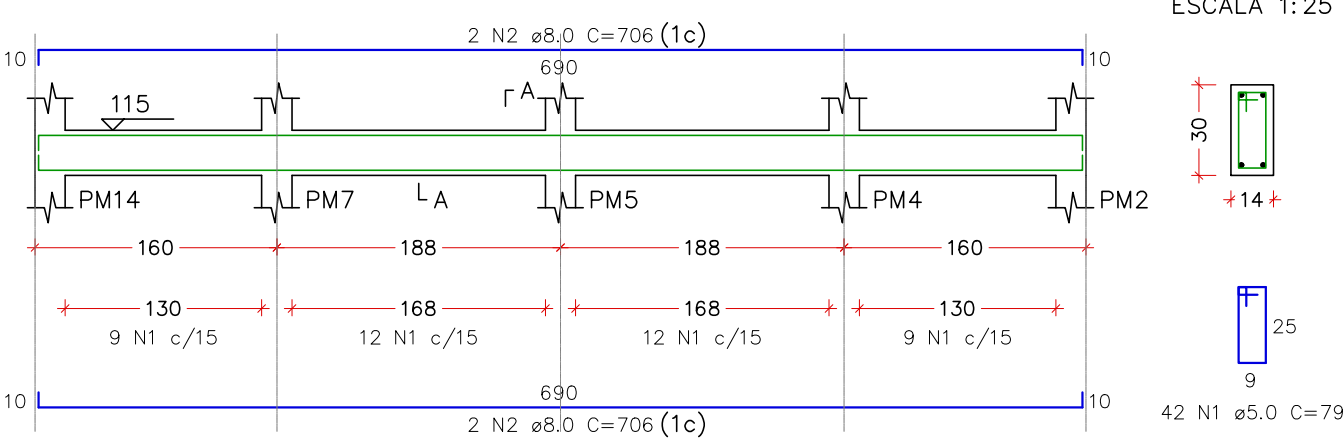
VCM7
ESCALA 1:50



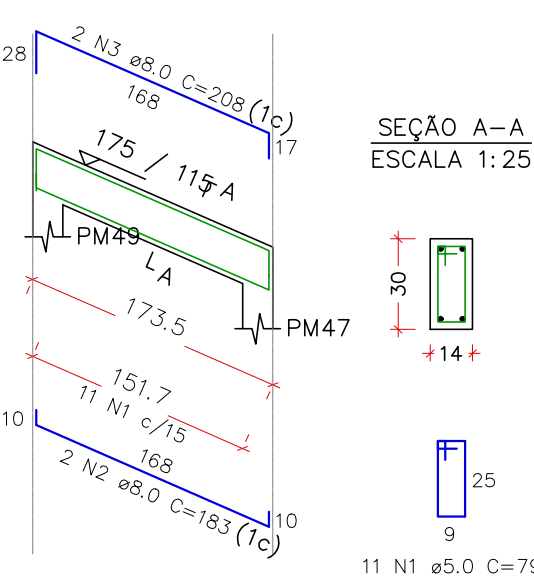
VCM8
ESCALA 1:50



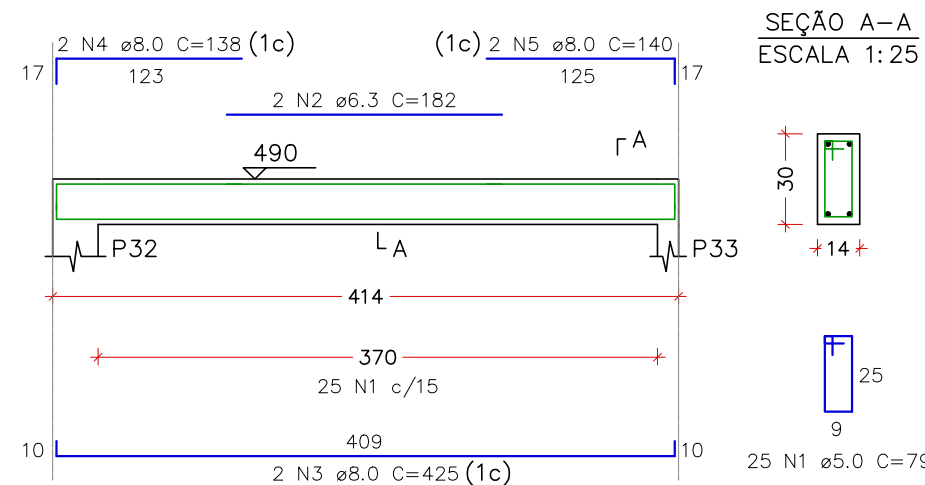
VCM9
ESCALA 1:50



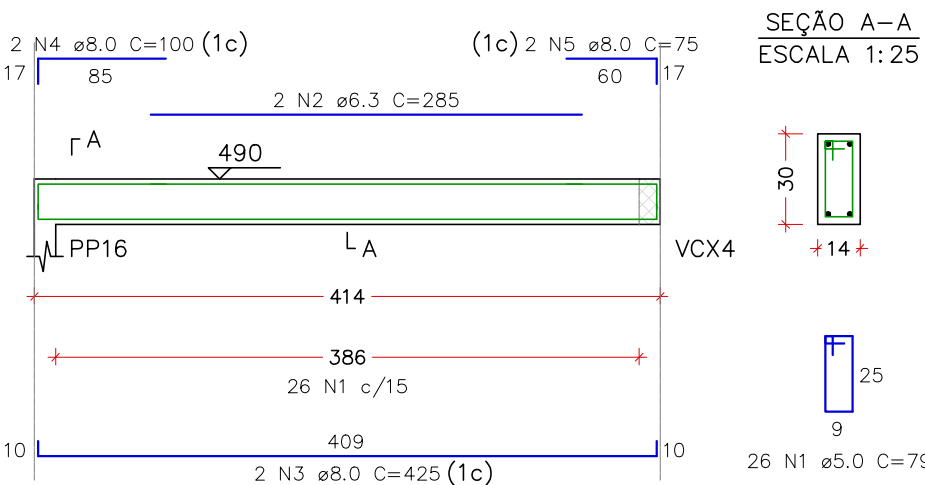
VCM6
ESCALA 1:50



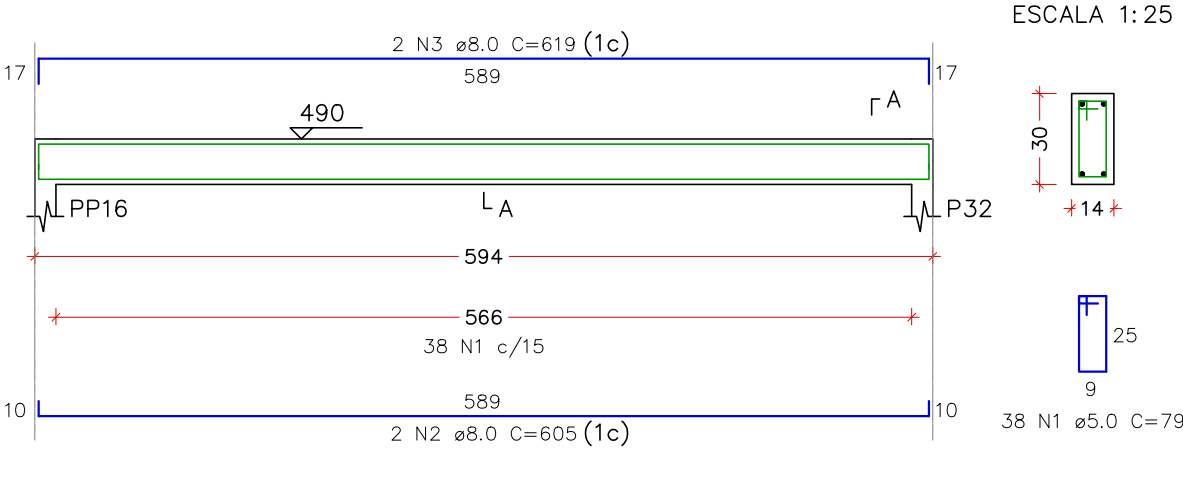
VCX1
ESCALA 1:50



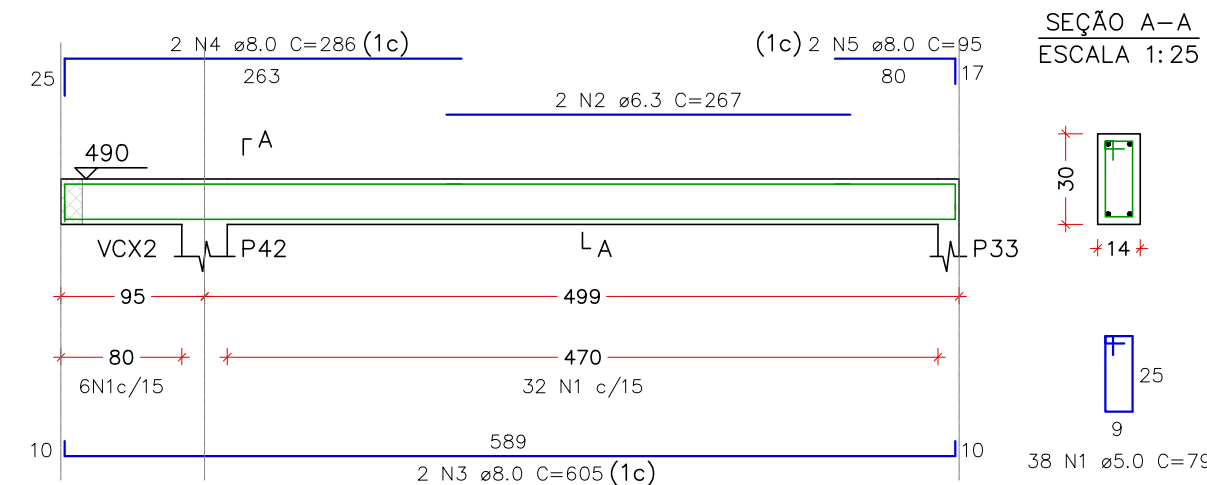
VCX2
ESCALA 1:50



VCX3
ESCALA 1:50



VCX4
ESCALA 1:50



RELAÇÃO DO AÇO						
ELEMENTO	AÇO	N	DIAM (mm)	QUANT	C.UNIT (cm)	C.TOTAL (cm)
VCM1	CA60	1	5.0	82	79	6478
	CA50	2	8.0	2	1066	2132
	CA50	3	8.0	2	316	632
	CA50	4	8.0	2	1198	2396
	CA50	5	8.0	2	239	478
VCM2	CA60	1	5.0	117	79	9243
	CA50	2	8.0	2	1066	2132
	CA50	3	8.0	2	899	1798
	CA50	4	8.0	2	1198	2396
	CA50	5	8.0	2	822	1644
VCM3	CA60	1	5.0	42	79	3318
	CA50	2	8.0	2	705	1412
	CA50	3	8.0	2	720	1440
	CA50	4	8.0	64	79	5056
	CA50	2	8.0	2	1081	2162
VCM4	CA60	1	5.0	79	79	6261
	CA50	2	8.0	2	1066	2132
	CA50	3	8.0	2	1103	2206
	CA50	4	8.0	74	79	5846
	CA50	2	8.0	2	1066	2132
VCM5	CA60	1	5.0	2	180	360
	CA50	3	8.0	2	1124	2248
	CA50	5	8.0	2	177	354
	CA50	11	5.0	11	79	869
	CA50	2	8.0	2	183	366
VCM6	CA60	1	5.0	81	79	6399
	CA50	3	8.0	2	208	416
	CA50	1	5.0	81	79	6399
	CA50	2	8.0	2	1066	2132
	CA50	3	8.0	2	316	632
VCM7	CA60	1	5.0	116	79	9164
	CA50	2	8.0	2	1188	2396
	CA50	3	8.0	2	217	434
	CA50	4	8.0	2	1188	2396
	CA50	5	8.0	2	217	434
VCM8	CA60	1	5.0	116	79	9164
	CA50	2	8.0	2	1066	2132
	CA50	3	8.0	2	899	1798
	CA50	4	8.0	2	1198	2396
	CA50	5	8.0	2	800	1600
VCM9	CA60	1	5.0	42	79	3318
	CA50	2	8.0	4	706	2824

RESUMO DO AÇO			
AÇO	DIAM (mm)	C.TOTAL (m)	PESO + 10% (kg)
CA60	5.0	430.5	186.8
CA50	8.0	496.9	84.3
PESO TOTAL (kg)			
CA60	186.8		
CA50	84.3		
VOLUME DE CONCRETO (C-30) = 3.77 m³			
ÁREA DE FORMA = 66.41 m²			

RELAÇÃO DO AÇO						
ELEMENTO	AÇO	N	DIAM (mm)	QUANT	C.UNIT (cm)	C.TOTAL (cm)
VCX1	CA60	1	5.0	25	79	1975
	CA50	2	6.3	2	182	364
	CA50	3	8.0	2	425	850
	CA50	4	8.0	2	138	276
	CA50	5	8.0	2	140	280
VCX2	CA60	1	5.0	26	79	2054
	CA50	2	6.3	2	285	570
	CA50	3	8.0	2	425	850
	CA50	4	8.0	2	100	200
	CA50	5	8.0	2	75	150
VCX3	CA60	1	5.0	38	79	3002
	CA50	2	8.0	2	605	1210
	CA50	3	8.0	2	619	1238
	CA60	1	5.0	38	79	3002
	CA50	2	6.3	2	267	534
VCX4	CA50	3	8.0	2	605	1210
	CA50	4	8.0	2	286	572
	CA50	5	8.0	2	95	190

RESUMO DO AÇO			
AÇO	DIAM (mm)	C.TOTAL (m)	PESO + 10% (kg)
CA50	6.3	14.7	4
CA60	8.0	70.3	30.5
CA50	5.0	100.3	17
PESO TOTAL (kg)			
CA50	34.4		
CA60	17		
VOLUME DE CONCRETO (C-30) = 0.79 m³			
ÁREA DE FORMA = 13.85 m²			

REV. 01	13/09/24	ALTERAÇÕES CONFORME SOLICITAÇÕES DA VIOLÊNCIA SANITÁRIA NO PROJ. ARQUITETÔNICO	DAC			
REV. 00	01/11/23	EMIÇÃO INICIAL	DAC			
REVISÃO	DATA	DESCRIÇÃO	RESP.:			
CLIENTE						
 Prefeitura Municipal de Pouso Alegre						
PROJETO	COORDENAÇÃO DE PROJETOS					
 DAC Engenharia						
Rua Cel. Joaquim Francisco, n° 341 Bairro Varginha CEP: 37501-052 - Itajubá / MG Tel: (35) 2143-9087 www.dacengenharia.com.br						
RESPONSÁVEL TÉCNICO		DENIS DE SOUZA SILVA CREA-MG-127.216/D				
RESPONSÁVEL TÉCNICO		ALOISIO C. FERREIRA CREA-MG-97.132/D				
RESPONSÁVEL TÉCNICO		RAFAEL B. CARREIRA CAU: 00A155411-5				
EMPENHAMENTO						
CONSTRUÇÃO DA UBS DO BAIRRO MORUMBI						
ENDEREÇO		DISCIPLINA				
RUA JÚLIO CESAR HUHN, BAIRRO MORUMBI		ESTRUTURAL				
POUSO ALEGRE – MINAS GERAIS		FASE DO PROJETO				
ASSUNTO		EXECUTIVO				
PROJETO ESTRUTURAL EM CONCRETO ARMADO		FOLHA Nº.				
VIGAS DOS PAVIMENTOS COBERTURA E CAIXA D'ÁGUA		20/22				
VIGAS DO MURO (COBERTURA) E DA EDIFICAÇÃO (CAIXA D'ÁGUA)						
DATA INICIAL	ESCALA	REVISÃO	ARQUIVO			
01/11/2023	INDICADA	R01	DAC-PMPA-MRB-PE-EST-R01.DWG			